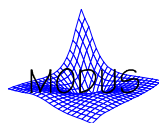


# Kleinräumige Bevölkerungsprojektion im Landkreis Erlangen-Höchstadt 2017

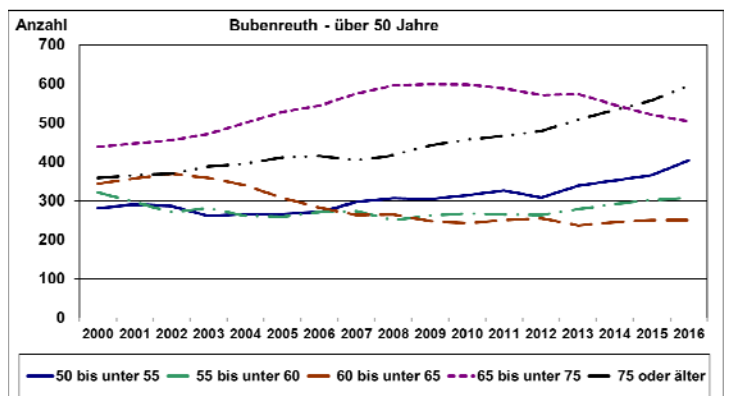
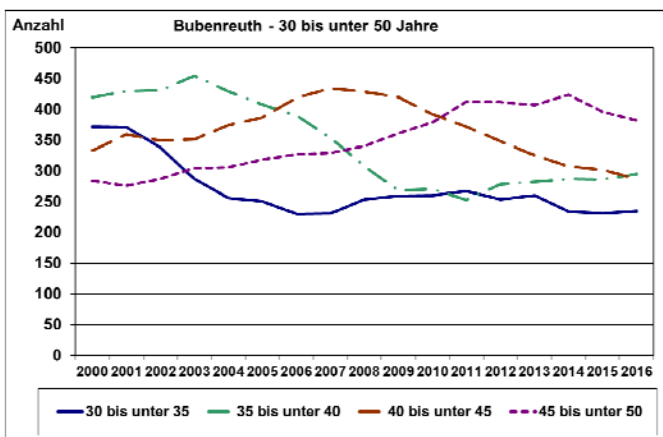
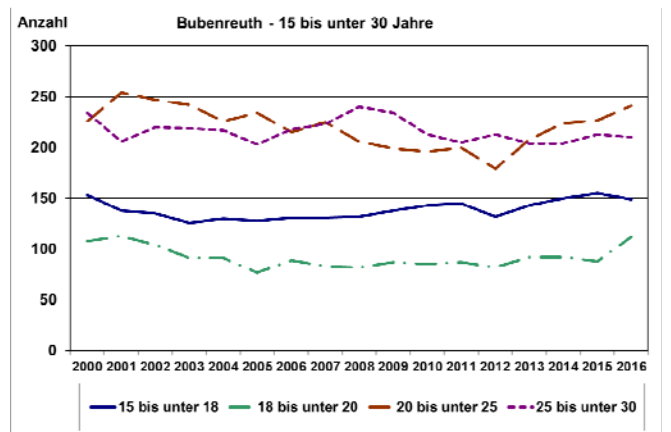
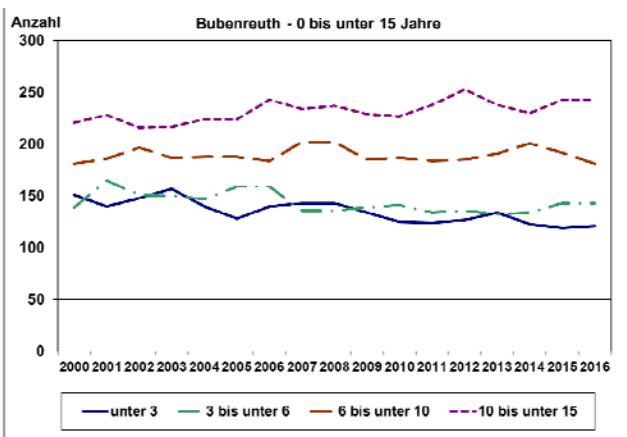
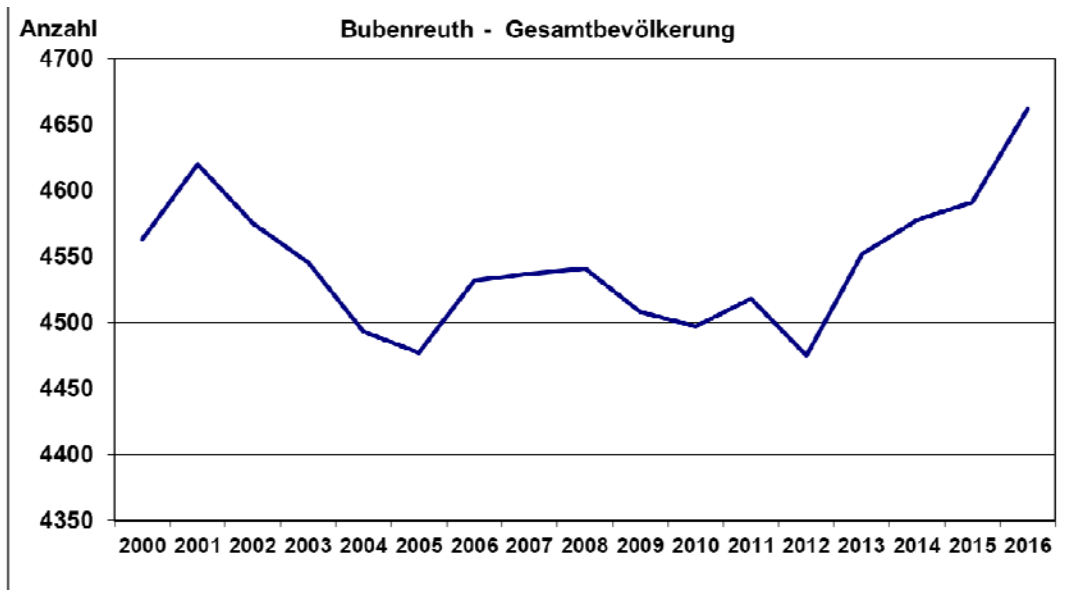
## Bubenreuth

MODUS – Wirtschafts- und Sozialforschung GmbH

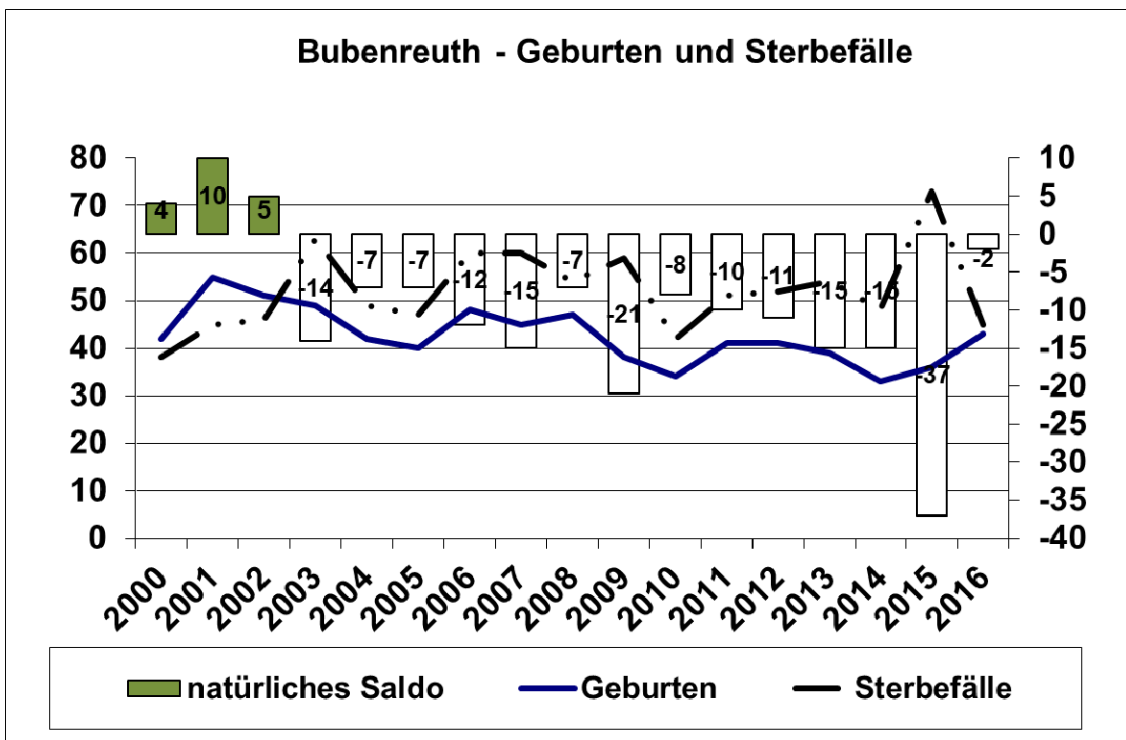


- Schillerplatz 6, D-96047 Bamberg
- Tel.: (0951) 26772, Fax: (0951) 26864
- Internet: [www.modus-bamberg.de](http://www.modus-bamberg.de)
- Email: [info@modus-bamberg.de](mailto:info@modus-bamberg.de)

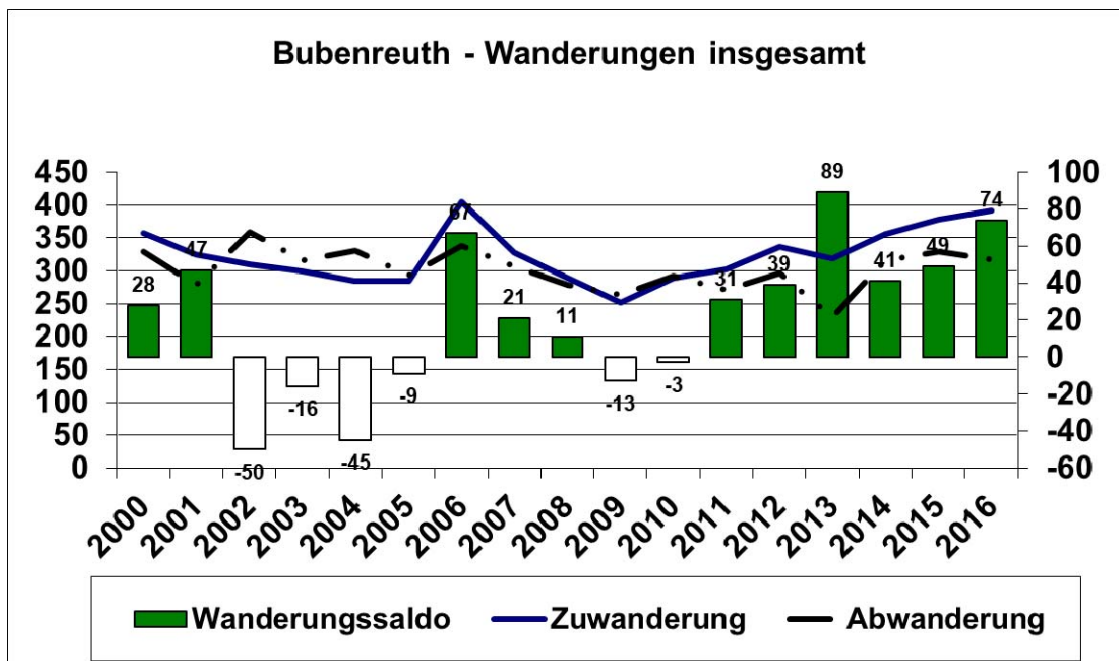
# 1. Entwicklung der Bevölkerung 2000 bis 2016



## 2. Entwicklung der Geburten und Sterbefälle 2000 bis 2016



## 3. Wanderungen insgesamt 2000 bis 2016



## 1. Wanderungsanalyse von 2000 bis 2016

	2000	2001	2002	2003	2004	2005	2006	2007	2008	2009	2010	2011	2012	2013	2014	2015	2016	Mittel 2000- 2016
<b>LK Erlangen-Höchstadt</b>																		
Familienwanderung	5,7	4,2	4,8	3,2	1,6	1,7	6,9	5,0	7,3	6,0	9,1	13,2	10,9	15,0	14,1	21,7	21,8	9,0
Bildungswanderung	-8,2	10,7	-6,3	-6,6	-15,6	-21,1	-17,5	-20,2	-22,1	-30,5	-22,0	-22,4	-25,6	-19,0	-11,3	13,4	-18,7	-14,3
Wanderung zu Beginn der 2. Lebenshälfte	0,8	0,4	0,6	-2,0	-3,2	-3,2	0,0	-1,6	-1,0	-3,7	0,9	-1,5	0,1	-2,8	0,1	-2,7	-2,1	-1,2
Alterswanderung	0,1	3,2	11,0	5,1	2,5	1,1	-0,4	1,4	0,1	2,3	2,0	2,2	1,2	0,1	-2,2	1,6	-1,1	1,8
Arbeitswanderung	4,8	10,9	4,5	-0,3	-8,7	-4,6	5,7	-6,2	2,7	3,2	9,7	11,0	20,7	5,1	18,6	10,9	-12,0	4,5
<b>Bubenreuth</b>																		
Familienwanderung	10,2	18,3	-22,6	1,3	-10,9	5,9	22,5	-6,8	2,3	-15,5	10,8	8,5	24,0	12,8	12,0	16,0	16,2	6,2
Bildungswanderung	32,9	19,1	11,4	-72,1	-25,2	-28,9	-42,8	29,2	-20,8	-17,5	-7,1	-24,4	122,6	90,0	-9,5	28,6	73,7	-5,1
Wanderung zu Beginn der 2. Lebenshälfte	-7,4	-5,3	-7,6	-6,7	-10,4	-14,4	16,9	18,0	-21,9	-1,2	-10,9	2,4	-7,3	15,2	3,4	1,1	10,4	-1,5
Alterswanderung	-2,5	1,2	1,2	22,1	0,0	8,5	7,3	5,1	22,7	18,3	2,8	5,7	8,6	12,0	2,8	9,3	15,5	8,3
Arbeitsorientierungs- wanderung	12,8	9,7	13,6	-36,5	-18,4	-44,3	41,3	31,4	29,2	29,9	-84,5	58,5	79,8	44,1	63,7	-18,8	-23,8	11,0

### Erläuterung:

*Familienwanderung:* Wanderungssaldo unter 18 Jahre und 30- bis 49-Jährige bezogen auf 1000 Einwohner in diesen Altersgruppen. Positiver Wert: Hohe Attraktivität der Gemeinde für Familien.

*Bildungswanderung:* Wanderungssaldo 18- bis 24-Jährige bezogen auf 1000 Einwohner in dieser Altersgruppe. Positiver Wert: Hohe Attraktivität der Gemeinde für Auszubildende und Studierende.

*Wanderung zu Beginn der 2. Lebenshälfte:* Wanderungssaldo 50- bis 64-Jährige bezogen auf 1000 Einwohner in dieser Altersgruppe. Positiver Wert: Hohe Attraktivität der Gemeinde als Lebensort nach der Familienphase.

*Alterswanderung:* Wanderungssaldo 65- bis 99-Jährige bezogen auf 1000 Einwohner in dieser Altersgruppe. Positiver Wert: Hohe Attraktivität der Gemeinde als Alterswohnsitz.

*Arbeitsorientierungswanderung:* Wanderungssaldo 25- bis 29-Jährige bezogen auf 1000 Einwohner in dieser Altersgruppe. Positiver Wert: Hohe Attraktivität der Gemeinde zum Arbeitsbeginn nach Ausbildung oder Studium.

## 2. Bevölkerungsentwicklung in Bubenreuth von 2016 bis 2036 nach Altersgruppen – Variante 1

Personen	2016	2017	2018	2019	2020	2021	2022	2023	2024	2025	2026	2027	2028	2029	2030	2031	2032	2033	2034	2035	2036
Geburten	43	42	42	42	42	42	42	42	42	41	41	41	41	41	41	40	40	40	40	40	40
1 bis u. 3	81	84	85	84	84	84	84	84	84	84	84	83	83	83	82	82	82	82	81	81	81
3 bis u. 6	141	137	131	127	128	130	128	129	129	129	128	128	128	128	127	127	126	126	125	125	125
6 bis u. 10	189	187	186	189	187	183	180	174	175	177	176	176	176	176	176	175	175	175	174	173	173
10 bis u. 14	194	203	206	200	194	193	191	194	193	188	185	179	181	182	181	181	181	181	181	181	180
14 bis u. 18	202	186	197	199	199	209	211	205	200	198	196	200	198	193	190	185	186	188	187	187	187
18 bis u. 21	163	170	158	151	146	148	146	148	159	160	158	154	150	147	149	154	150	144	140	141	143
21 bis u. 27	295	295	305	313	322	310	316	318	308	300	297	310	309	309	316	313	308	306	307	300	295
27 bis u. 45	968	958	957	962	961	968	950	952	953	957	962	948	957	969	962	975	982	998	1001	1004	1010
45 bis u. 65	1354	1377	1380	1384	1386	1395	1408	1405	1405	1401	1410	1409	1375	1354	1331	1296	1274	1238	1218	1219	1200
65 bis u. 75	493	473	460	447	457	461	473	474	492	506	513	528	564	581	603	638	655	676	692	683	699
75 bis u. 80	278	283	288	280	251	224	209	205	186	191	194	192	185	193	196	195	207	216	221	230	236
80 u.ä.	315	324	328	346	368	379	388	393	398	389	375	368	369	356	353	343	336	331	328	329	321
Gesamt	4716	4719	4722	4723	4725	4725	4725	4724	4723	4721	4719	4718	4715	4712	4709	4706	4703	4699	4696	4693	4689

In %	2016	2017	2018	2019	2020	2021	2022	2023	2024	2025	2026	2027	2028	2029	2030	2031	2032	2033	2034	2035	2036
Geburten	0,9%	0,9%	0,9%	0,9%	0,9%	0,9%	0,9%	0,9%	0,9%	0,9%	0,9%	0,9%	0,9%	0,9%	0,9%	0,9%	0,9%	0,9%	0,9%	0,9%	0,9%
1 bis u. 3	1,7%	1,8%	1,8%	1,8%	1,8%	1,8%	1,8%	1,8%	1,8%	1,8%	1,8%	1,8%	1,8%	1,8%	1,7%	1,7%	1,7%	1,7%	1,7%	1,7%	1,7%
3 bis u. 6	3,0%	2,9%	2,8%	2,7%	2,7%	2,7%	2,7%	2,7%	2,7%	2,7%	2,7%	2,7%	2,7%	2,7%	2,7%	2,7%	2,7%	2,7%	2,7%	2,7%	2,7%
6 bis u. 10	4,0%	4,0%	3,9%	4,0%	4,0%	3,9%	3,8%	3,7%	3,7%	3,8%	3,7%	3,7%	3,7%	3,7%	3,7%	3,7%	3,7%	3,7%	3,7%	3,7%	3,7%
10 bis u. 14	4,1%	4,3%	4,4%	4,2%	4,1%	4,1%	4,0%	4,1%	4,1%	4,0%	3,9%	3,8%	3,8%	3,9%	3,8%	3,9%	3,9%	3,9%	3,9%	3,9%	3,8%
14 bis u. 18	4,3%	3,9%	4,2%	4,2%	4,2%	4,4%	4,5%	4,3%	4,2%	4,2%	4,2%	4,2%	4,2%	4,1%	4,0%	3,9%	4,0%	4,0%	4,0%	4,0%	4,0%
18 bis u. 21	3,5%	3,6%	3,3%	3,2%	3,1%	3,1%	3,1%	3,1%	3,4%	3,4%	3,4%	3,3%	3,2%	3,1%	3,2%	3,3%	3,2%	3,1%	3,0%	3,0%	3,0%
21 bis u. 27	6,3%	6,3%	6,5%	6,6%	6,8%	6,6%	6,7%	6,7%	6,5%	6,3%	6,3%	6,6%	6,5%	6,5%	6,7%	6,6%	6,5%	6,5%	6,5%	6,4%	6,3%
27 bis u. 45	20,5%	20,3%	20,3%	20,4%	20,3%	20,5%	20,1%	20,2%	20,2%	20,3%	20,4%	20,1%	20,3%	20,6%	20,4%	20,7%	20,9%	21,2%	21,3%	21,4%	21,5%
45 bis u. 65	28,7%	29,2%	29,2%	29,3%	29,3%	29,5%	29,8%	29,7%	29,7%	29,7%	29,9%	29,9%	29,2%	28,7%	28,3%	27,5%	27,1%	26,3%	25,9%	26,0%	25,6%
65 bis u. 75	10,5%	10,0%	9,7%	9,5%	9,7%	9,8%	10,0%	10,0%	10,4%	10,7%	10,9%	11,2%	12,0%	12,3%	12,8%	13,6%	13,9%	14,4%	14,7%	14,5%	14,9%
75 bis u. 80	5,9%	6,0%	6,1%	5,9%	5,3%	4,7%	4,4%	4,3%	3,9%	4,0%	4,1%	4,1%	3,9%	4,1%	4,2%	4,1%	4,4%	4,6%	4,7%	4,9%	5,0%
80 u.ä.	6,7%	6,9%	6,9%	7,3%	7,8%	8,0%	8,2%	8,3%	8,4%	8,2%	8,0%	7,8%	7,8%	7,6%	7,5%	7,3%	7,1%	7,0%	7,0%	7,0%	6,8%
Gesamt	100%	100%	100%	100%	100%	100%	100%	100%	100%	100%	100%	100%	100%	100%	100%	100%	100%	100%	100%	100%	100%

Quelle: Berechnungen von MODUS 2017 nach Daten der Gemeinde und des BLSD

### 3. Bevölkerungsentwicklung in Bubenreuth von 2016 bis 2036 nach Altersgruppen – Variante 2

Personen	2016	2017	2018	2019	2020	2021	2022	2023	2024	2025	2026	2027	2028	2029	2030	2031	2032	2033	2034	2035	2036	
Geburten	43	44	44	44	44	44	44	44	44	44	44	44	44	44	44	44	44	44	44	45	45	
1 bis u. 3	81	84	87	88	89	89	89	89	90	90	89	89	89	89	89	89	89	89	89	89	89	90
3 bis u. 6	141	137	131	127	130	134	135	136	136	137	137	137	137	137	137	136	136	136	136	136	136	136
6 bis u. 10	189	187	186	189	188	183	181	177	181	185	186	187	187	188	188	188	188	188	187	187	187	187
10 bis u. 14	194	203	206	200	195	193	192	195	194	189	187	183	187	191	192	193	193	194	194	194	194	194
14 bis u. 18	202	186	197	199	200	209	212	206	201	199	198	201	200	195	193	189	193	197	198	199	199	199
18 bis u. 21	163	170	158	152	147	149	147	149	160	161	159	156	152	149	151	156	152	146	142	145	149	149
21 bis u. 27	295	295	305	313	322	311	317	319	309	301	298	311	310	311	318	315	310	309	310	303	299	299
27 bis u. 45	968	960	960	965	965	973	956	959	961	966	971	958	968	980	974	988	995	1011	1015	1018	1025	1025
45 bis u. 65	1354	1377	1381	1385	1388	1398	1411	1409	1411	1408	1418	1418	1385	1366	1345	1311	1290	1256	1238	1241	1222	1222
65 bis u. 75	493	474	461	449	459	463	475	477	496	509	517	532	568	585	608	643	660	681	698	688	705	705
75 bis u. 80	278	284	292	285	256	229	214	210	191	197	200	198	191	199	203	202	214	223	229	238	244	244
80 u.ä.	315	325	330	350	374	388	399	406	413	405	392	385	387	375	373	363	356	351	349	351	343	343
Gesamt	4716	4727	4738	4747	4757	4765	4772	4779	4785	4791	4796	4800	4805	4809	4813	4817	4821	4825	4829	4834	4838	4838

In %	2016	2017	2018	2019	2020	2021	2022	2023	2024	2025	2026	2027	2028	2029	2030	2031	2032	2033	2034	2035	2036
Geburten	0,9%	0,9%	0,9%	0,9%	0,9%	0,9%	0,9%	0,9%	0,9%	0,9%	0,9%	0,9%	0,9%	0,9%	0,9%	0,9%	0,9%	0,9%	0,9%	0,9%	0,9%
1 bis u. 3	1,7%	1,8%	1,8%	1,9%	1,9%	1,9%	1,9%	1,9%	1,9%	1,9%	1,9%	1,8%	1,8%	1,8%	1,8%	1,8%	1,8%	1,8%	1,8%	1,8%	1,8%
3 bis u. 6	3,0%	2,9%	2,8%	2,7%	2,7%	2,8%	2,8%	2,8%	2,8%	2,8%	2,8%	2,8%	2,8%	2,8%	2,8%	2,8%	2,8%	2,8%	2,8%	2,8%	2,8%
6 bis u. 10	4,0%	4,0%	3,9%	4,0%	3,9%	3,8%	3,7%	3,7%	3,7%	3,8%	3,8%	3,8%	3,8%	3,8%	3,8%	3,8%	3,8%	3,8%	3,8%	3,8%	3,8%
10 bis u. 14	4,1%	4,3%	4,3%	4,2%	4,1%	4,0%	4,0%	4,0%	4,0%	3,9%	3,8%	3,7%	3,8%	3,9%	3,9%	3,9%	3,9%	3,9%	3,9%	3,9%	3,9%
14 bis u. 18	4,3%	3,9%	4,1%	4,2%	4,2%	4,4%	4,4%	4,3%	4,1%	4,1%	4,0%	4,1%	4,1%	4,0%	3,9%	3,8%	3,9%	4,0%	4,0%	4,0%	4,0%
18 bis u. 21	3,5%	3,6%	3,3%	3,2%	3,1%	3,1%	3,1%	3,1%	3,3%	3,3%	3,3%	3,2%	3,1%	3,0%	3,1%	3,2%	3,1%	2,9%	2,8%	2,9%	3,0%
21 bis u. 27	6,3%	6,2%	6,4%	6,6%	6,8%	6,5%	6,6%	6,6%	6,4%	6,2%	6,2%	6,4%	6,4%	6,4%	6,5%	6,4%	6,3%	6,3%	6,3%	6,1%	6,0%
27 bis u. 45	20,5%	20,3%	20,1%	20,1%	20,0%	20,1%	19,6%	19,6%	19,5%	19,6%	19,6%	19,3%	19,4%	19,6%	19,5%	19,7%	19,8%	20,1%	20,2%	20,2%	20,3%
45 bis u. 65	28,7%	29,2%	29,4%	29,5%	29,7%	30,0%	30,3%	30,4%	30,5%	30,5%	30,7%	30,8%	30,2%	29,9%	29,5%	28,8%	28,4%	27,7%	27,3%	27,4%	26,9%
65 bis u. 75	10,5%	10,0%	9,7%	9,4%	9,6%	9,7%	9,9%	9,9%	10,3%	10,6%	10,7%	11,0%	11,7%	12,1%	12,5%	13,3%	13,6%	14,0%	14,4%	14,2%	14,7%
75 bis u. 80	5,9%	6,0%	6,2%	6,0%	5,4%	4,8%	4,5%	4,4%	4,0%	4,1%	4,1%	4,1%	3,9%	4,1%	4,2%	4,1%	4,4%	4,6%	4,7%	4,9%	5,0%
80 u.ä.	6,7%	6,9%	6,9%	7,3%	7,8%	8,1%	8,3%	8,4%	8,6%	8,4%	8,1%	7,9%	8,0%	7,7%	7,6%	7,4%	7,3%	7,2%	7,1%	7,1%	7,0%
Gesamt	100%	100%	100%	100%	100%	100%	100%	100%	100%	100%	100%	100%	100%	100%	100%	100%	100%	100%	100%	100%	100%

Quelle: Berechnungen von MODUS 2017 nach Daten der Gemeinde und des BLSD

#### 4. Bevölkerungsentwicklung in Bubenreuth von 2016 bis 2036 nach Altersgruppen – Variante 3

Personen	2016	2017	2018	2019	2020	2021	2022	2023	2024	2025	2026	2027	2028	2029	2030	2031	2032	2033	2034	2035	2036
Geburten	43	46	46	47	47	47	47	47	47	47	47	47	47	47	47	47	47	48	48	49	49
1 bis u. 3	81	84	90	94	94	95	95	95	95	95	95	95	94	94	94	94	95	95	96	97	98
3 bis u. 6	141	137	131	127	133	140	144	144	145	145	145	145	146	145	145	145	145	145	145	146	147
6 bis u. 10	189	188	186	190	189	184	182	181	187	194	198	199	199	199	200	200	200	199	199	199	199
10 bis u. 14	194	204	206	201	196	194	193	197	195	191	188	188	194	201	205	205	206	206	206	207	207
14 bis u. 18	202	187	197	200	201	210	213	208	202	201	200	203	202	197	195	194	201	208	212	212	213
18 bis u. 21	163	170	158	152	147	149	147	150	161	162	160	157	153	150	152	158	154	148	144	150	157
21 bis u. 27	295	296	305	314	322	311	317	320	309	302	299	313	312	313	320	318	313	312	313	307	303
27 bis u. 45	968	961	962	968	969	978	962	966	969	974	980	968	978	991	986	1000	1008	1025	1029	1033	1040
45 bis u. 65	1354	1378	1382	1387	1391	1401	1415	1414	1416	1414	1426	1428	1396	1378	1358	1326	1307	1275	1258	1262	1245
65 bis u. 75	493	475	462	451	462	466	478	480	499	513	521	536	572	589	612	648	665	686	703	694	712
75 bis u. 80	278	286	295	290	261	234	219	216	196	202	206	204	197	206	209	209	222	230	237	246	252
80 u.ä.	315	326	333	354	381	397	410	419	428	422	409	403	407	395	394	384	377	374	372	374	366
Gesamt	4716	4736	4755	4773	4791	4807	4822	4837	4850	4862	4874	4885	4896	4907	4917	4928	4939	4950	4962	4975	4987

In %	2016	2017	2018	2019	2020	2021	2022	2023	2024	2025	2026	2027	2028	2029	2030	2031	2032	2033	2034	2035	2036
Geburten	0,9%	1,0%	1,0%	1,0%	1,0%	1,0%	1,0%	1,0%	1,0%	1,0%	1,0%	1,0%	1,0%	1,0%	1,0%	1,0%	1,0%	1,0%	1,0%	1,0%	1,0%
1 bis u. 3	1,7%	1,8%	1,9%	2,0%	2,0%	2,0%	2,0%	2,0%	2,0%	2,0%	2,0%	1,9%	1,9%	1,9%	1,9%	1,9%	1,9%	1,9%	1,9%	1,9%	2,0%
3 bis u. 6	3,0%	2,9%	2,8%	2,7%	2,8%	2,9%	3,0%	3,0%	3,0%	3,0%	3,0%	3,0%	3,0%	3,0%	2,9%	2,9%	2,9%	2,9%	2,9%	2,9%	2,9%
6 bis u. 10	4,0%	4,0%	3,9%	4,0%	3,9%	3,8%	3,8%	3,7%	3,9%	4,0%	4,1%	4,1%	4,1%	4,1%	4,1%	4,1%	4,0%	4,0%	4,0%	4,0%	4,0%
10 bis u. 14	4,1%	4,3%	4,3%	4,2%	4,1%	4,0%	4,0%	4,1%	4,0%	3,9%	3,9%	3,8%	4,0%	4,1%	4,2%	4,2%	4,2%	4,2%	4,2%	4,2%	4,1%
14 bis u. 18	4,3%	3,9%	4,1%	4,2%	4,2%	4,4%	4,4%	4,3%	4,2%	4,1%	4,1%	4,2%	4,1%	4,0%	4,0%	3,9%	4,1%	4,2%	4,3%	4,3%	4,3%
18 bis u. 21	3,5%	3,6%	3,3%	3,2%	3,1%	3,1%	3,1%	3,1%	3,3%	3,3%	3,3%	3,2%	3,1%	3,1%	3,1%	3,2%	3,1%	3,0%	2,9%	3,0%	3,2%
21 bis u. 27	6,3%	6,2%	6,4%	6,6%	6,7%	6,5%	6,6%	6,6%	6,4%	6,2%	6,1%	6,4%	6,4%	6,4%	6,5%	6,4%	6,3%	6,3%	6,3%	6,2%	6,1%
27 bis u. 45	20,5%	20,3%	20,2%	20,3%	20,2%	20,4%	20,0%	20,0%	20,0%	20,0%	20,1%	19,8%	20,0%	20,2%	20,0%	20,3%	20,4%	20,7%	20,7%	20,8%	20,9%
45 bis u. 65	28,7%	29,1%	29,1%	29,1%	29,0%	29,1%	29,4%	29,2%	29,2%	29,1%	29,3%	29,2%	28,5%	28,1%	27,6%	26,9%	26,5%	25,8%	25,3%	25,4%	25,0%
65 bis u. 75	10,5%	10,0%	9,7%	9,4%	9,6%	9,7%	9,9%	9,9%	10,3%	10,5%	10,7%	11,0%	11,7%	12,0%	12,5%	13,1%	13,5%	13,9%	14,2%	14,0%	14,3%
75 bis u. 80	5,9%	6,0%	6,2%	6,1%	5,4%	4,9%	4,5%	4,5%	4,0%	4,2%	4,2%	4,2%	4,0%	4,2%	4,3%	4,2%	4,5%	4,6%	4,8%	4,9%	5,1%
80 u.ä.	6,7%	6,9%	7,0%	7,4%	7,9%	8,3%	8,5%	8,7%	8,8%	8,7%	8,4%	8,3%	8,3%	8,1%	8,0%	7,8%	7,6%	7,5%	7,5%	7,5%	7,3%
Gesamt	100%	100%	100%	100%	100%	100%	100%	100%	100%	100%	100%	100%	100%	100%	100%	100%	100%	100%	100%	100%	100%

Quelle: Berechnungen von MODUS 2017 nach Daten der Gemeinde und des BLSD